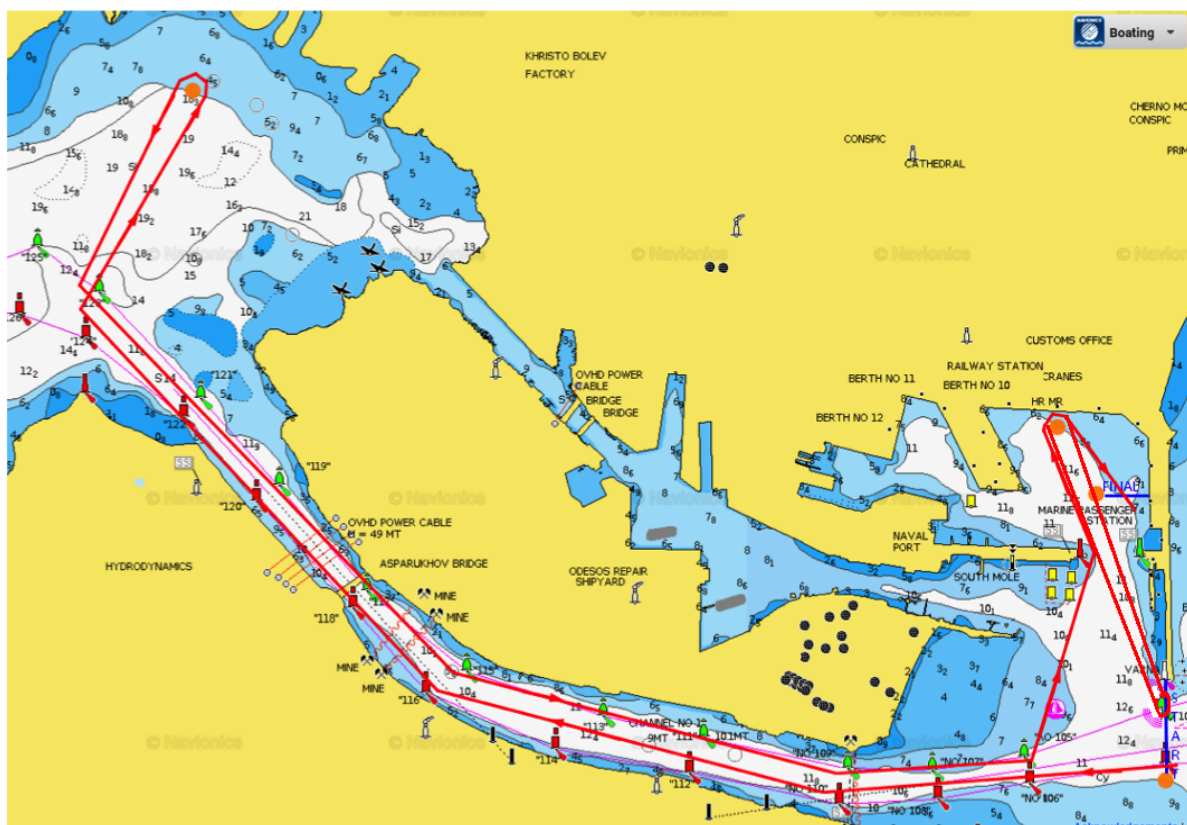


ПРИЛОЖЕНИЕ 1а
КАНАЛНА ГОНКА ЗА БЪРЗИ ЛОДКИ



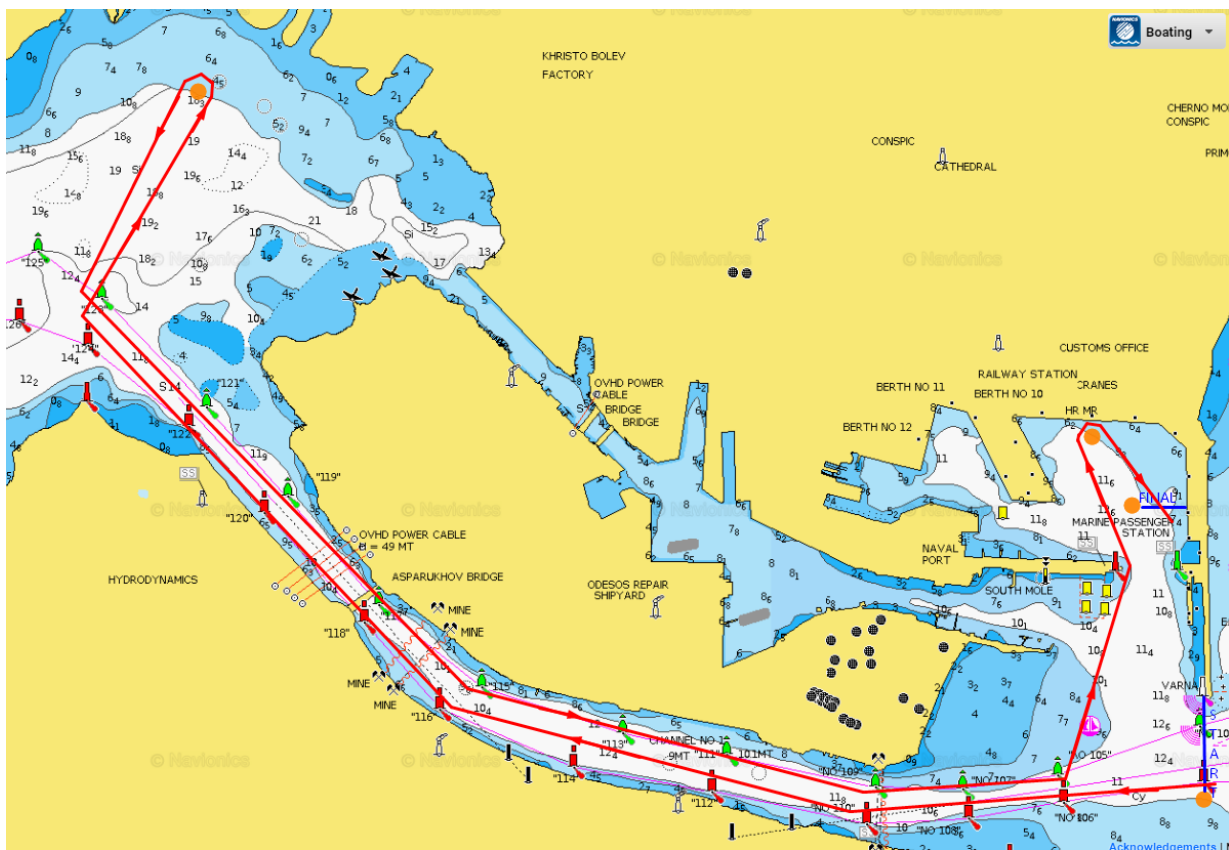
1. Стартова линия: Между съда на Регатната комисия на левия край и зеления буй № 103, разположен южно от фара.
2. Врата между навигационните буйове № 123 и 124 (третата двойка буйове след моста).
3. Червен навигационен буй, разположен на 0.2 м.м. югоизточно от пирса на яхт-клуб „Бриз“.
4. Врата между навигационните буйове № 123 и 124.
5. Зелен навигационен буй № 105 (с ляв борд).
6. Надувна вежа срещу кейово място № 4 (с десен борд).
7. Зелен навигационен буй № 103 (с десен борд).
8. Надувна вежа срещу кейово място № 4 (с десен борд).
9. Финална линия: Между син флаг на брега, северно от Морска гара Варна (на левия край) и надувна вежа, западно от флага (на десния край).

Контролно време за изминаване на състезателното разстояние – 3 часа за всички класове.

Дължина на състезателното разстояние – 8.05 м. мили.

Коефициент на гонката: 1.2

ПРИЛОЖЕНИЕ 1в
КАНАЛНА ГОНКА ЗА БАВНИ ЛОДКИ



1. Стартова линия: Между съда на Регатната комисия на левия край и зеления буй № 103, разположен южно от фара.
2. Врата между навигационните буйове № 123 и 124 (третата двойка буйове след моста).
3. Червен навигационен буй, разположен на 0.2 м.м. югоизточно от пирса на яхт-клуб „Бриз“.
4. Врата между навигационните буйове № 123 и 124.
5. Зелен навигационен буй № 105 (с ляв борд).
6. Надувна вежа срещу кейово място № 4 (с десен борд).
7. Финална линия: Между син флаг на брега, северно от Морска гара Варна (на левия край) и надувна вежа, западно от флага (на десния край).

Контролно време за изминаване на състезателното разстояние – 3 часа за всички класове.

Дължина на състезателното разстояние – 6.4 м. мили.

Коефициент на гонката: 1.2

ПРИЛОЖЕНИЕ 2

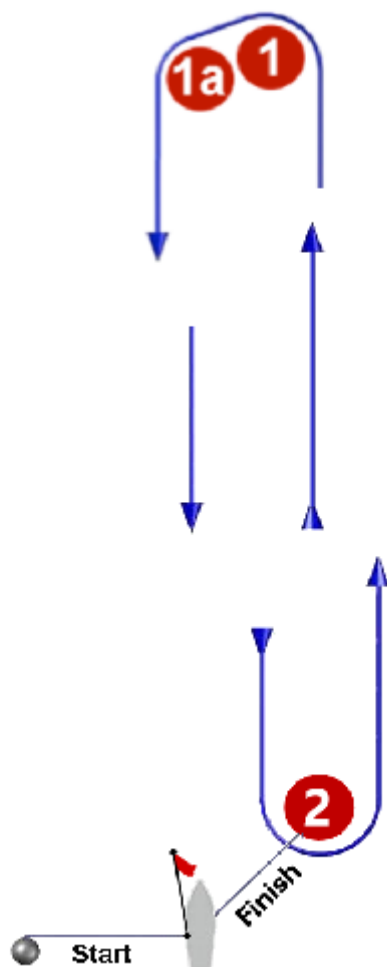
ГОНКИ „Срещу и по вятъра“

Контролно време за изминаване на състезателното разстояние – 100 мин. за всички класове.

Всички знаци се преминават с ляв борд.

Стартова линия: Между оранжев флаг на съда на Регатната комисия на десния край и наветрената страна на надувна вежа на левия край.

Финална линия: Между син флаг на съда на Регатната комисия на десния край и наветрената страна на надувния знак 2 на левия край.



Възможни състезателни разстояния „Срещу и по вятъра“

| Име (обявявано по УКВ) | Ред на преминаване на знаците |
|------------------------|---|
| V1 | Старт – 1 – 1a – Финал |
| V2 | Старт – 1 – 1a – 2 – 1 – 1a – Финал |
| V3 | Старт – 1 – 1a – 2 – 1 – 1a – 1 – 1a – 1 – 1a – Финал |

ПРИЛОЖЕНИЕ 3

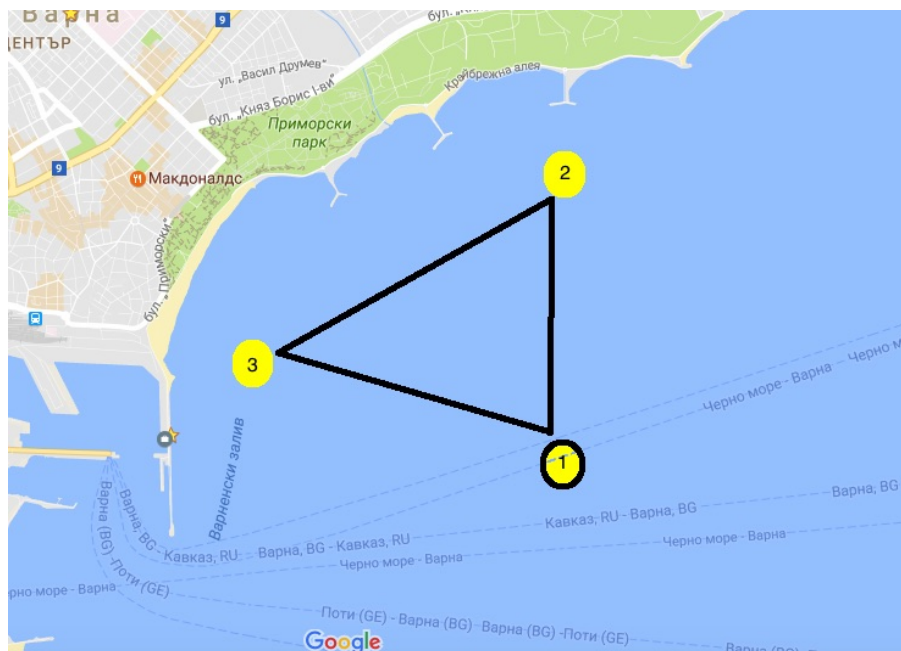
ГОНКИ по триъгълно състезателно разстояние

Контролно време за изминаване на състезателното разстояние – 100 мин. за всички класове.

Стартова линия: Между оранжев флаг на съда на Регатната комисия на десния край и наветрената страна на надувна вежа на левия край.

Финална линия: Между син флаг на съда на Регатната комисия на левия край и надувна вежа на десния край (нейната страна към състезателното разстояние).

Забележка: Знаци 2 и 3 са оранжеви метални буйове; знак 1 е надувна вежа разположена според посоката на вятъра.



| | |
|--------|---|
| L – 1 | Старт (при знак 3) – 1 – 2 – 3 – 1 – Финал (при знак 3) |
| L – 2 | Старт (при знак 1) – 2 – 3 – 1 – 2 – Финал (при знак 1) |
| L – 3 | Старт (при знак 2) – 3 – 1 – 2 – 3 – Финал (при знак 2) |
| LS – 1 | Старт (при знак 3) – 1 – 2 – Финал (при знак 3) |
| LS – 2 | Старт (при знак 1) – 2 – 3 – Финал (при знак 1) |
| LS – 3 | Старт (при знак 2) – 3 – 1 – Финал (при знак 2) |
| R – 1 | Старт (при знак 2) – 1 – 3 – 2 – 1 – Финал (при знак 2) |
| R – 2 | Старт (при знак 3) – 2 – 1 – 3 – 2 – Финал (при знак 3) |
| R – 3 | Старт (при знак 1) – 3 – 2 – 1 – 3 – Финал (при знак 1) |
| RS – 1 | Старт (при знак 2) – 1 – 3 – Финал (при знак 2) |
| RS – 2 | Старт (при знак 3) – 2 – 1 – Финал (при знак 3) |
| RS – 3 | Старт (при знак 1) – 3 – 2 – Финал (при знак 1) |

ПРИЛОЖЕНИЕ 4

**Специални разпореждания за прибрежни гонки
OSR 2018 – Приложение В – Прибрежни гонки**

Лодка Номер ветрило.....

| № | СПИСЪК НА ЕКИПИРОВКАТА ЗА ПРОВЕРКА | Шкипер | Проверява щ |
|--|--|---------------|------------------------|
| 1 | Една здрава кофа с вместимост най-малко 9 л., с въже | | |
| 2 | Един компас (компас за ръчно пеленговане е приемлив) | | |
| 3 | Един пожарогасител (ако на борда има електрическа система, двигател или печка) | | |
| 4 | Една котва | | |
| 5 | Спасителен пояс с плаваща котва | | |
| 6 | Хвъргало с диаметър най-малко 6 мм и дължина 15 - 25 м. | | |
| 7 | Здрав, остър нож в кания, надеждно закрепен и лесно достъпен от палубата или кокпита. | | |
| 8 | Всеки член на екипажа трябва да има лично спасително средство, което трябва да има: свирка, да бъде ясно надписано с името на яхтата или човека; ако е надувно, да бъде редовно проверявано за изправност. Ако приложимите класни правила или състезателните инструкции не предписват друго, личните спасителни средства трябва да имат подемна сила поне 150 N, разпределена така, че да поддържа човек в безсъзнание с лицето нагоре, в положение приблизително 45° спрямо водната повърхност. | | |
| <p>Като шкипер, декларирам, че днес проверих наличността на цялата посочена по-горе необходима екипировка и инструктирах всеки член на екипажа как да използва личното си спасително средство.</p> <p>Шкипер подпис:.....</p> <p>Имена</p> | | | |